



Näe asiat
uudessa valossa

D-Light[®] Pro
GC:ltä

Kahden aallonpituuden
LED-valokovetin

GC

GC:n D-Light Pro on suuritehoinen, kahden aallonpituuden LED-valokovetin, joka on kehitetty tuomaan lisää vaihtoehtoja: se on totta kai tehokas valokovetin, mutta myös paljon muuta.

Kokeile, kuinka hyvin pieni ja kevyt laite voi tehdä näkymättömästä näkyvää...

Koveta. Suojaa. Näe.



Koveta

High Power -asetuksen 20 sekunnin syklit 1400 mW/cm^2 valoteholla ja kahdella aallonpituudella takaavat kaikkien valokovetteisten hammasmateriaalien erittäin tehokkaan polymerisaation. Sininen LED-valo aktivoi kamforikinin optimaalisella tavalla aallonpituusalueella $460\text{--}465 \text{ nm}$, kun taas violetti LED-valo emittoi valoa aallonpituusalueella $400\text{--}405 \text{ nm}$ ja varmistaa muiden initiaattoreiden, kuten TPO:n ja PPD:n tehokkaan kovettumisen.

Suojaa

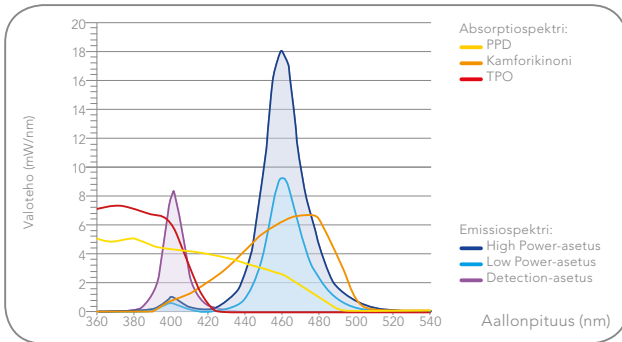
Low Power -asetuksella (LP) syklit ovat niinkään 20 sekunnin pituisia, ja käytössä on kaksi aallonpituutta, mutta valoteho on alhaisempi, 700 mW/cm^2 . Tämä kovetusohjelma sopii erityisesti silloin, kun haluat rajoittaa lämmön muodostusta, esimerkiksi syvissä kaviteeteissa, joissa työskennellään lähellä pulpaa.

Näe

D-Light Pro -valokovettimessa on erinomaisten kovestustoimintojensa lisäksi myös ainutlaatuinen Detection-asetus (DT), joka käyttää pelkästään lähelle UV-aluetta sijoittuvaa valoa. Tämä violettiä valoa käyttävä asetus valottaa 60 sekuntia keskeytyksettä ja auttaa huomaamaan sellaistaikin, mikä ei aina paljaalla silmällä erotu: infektoitunutta dentiiniä, plakkia, saumavuotoa, vanhoja yhdistelmämuovitytteitä...

Erinomaista suorituskykyä

Laaja emissiospektri kaikkien materiaalien tehokkaaseen polymerisoimiseen



D-Light Pro -valokovettimen emissiospektri sen kolmella kovetusasetuksella ja yleisesti käytettyjen fotoinitiaattoreiden absorptiospektrit

Tuotekategoriat	Kovettuu tehokkaasti D-Light Pro:lla
Pastamainen yhdistelmämuovimateriaali (GC G-aenial Anterior, GC Essentia)	✓
Juokseva yhdistelmämuovimateriaali (GC G-aenial Universal Flo)	✓
Kuituvahvisteinen yhdistelmämuovimateriaali (GC everX Posterior)	✓
Resiinvahvisteinen lasi-ionomeeri (GC Fuji II LC)	✓
Karakterisointivärit (GC Optiglaze COLOR)	✓
Sidosaineet (GC G-Premio BOND)	✓

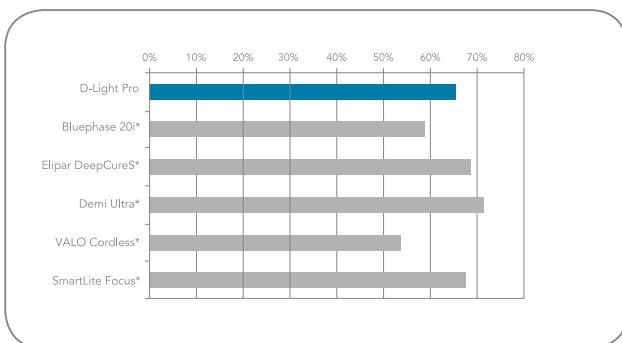
Kovettaa tehokkaasti kaikkia GC:n materiaaleja

Kamforikini on tärkein valokovetteissa hammasmateriaaleissa käytetty fotoinitiaattori. Jotkin vaaleat tai läpikuultavat materiaalit perustuvat kuitenkin muihin fotoinitiaattoreihin, sellaisiin kuin TPO tai PPD. Näillä initiaattoreilla on erilainen absorptiospektri, ja siksi niille tarvitaan juuri oikealla aallonpituudella emittoiva valokovetuslaite, jotta polymerisaatio käynnistyy.

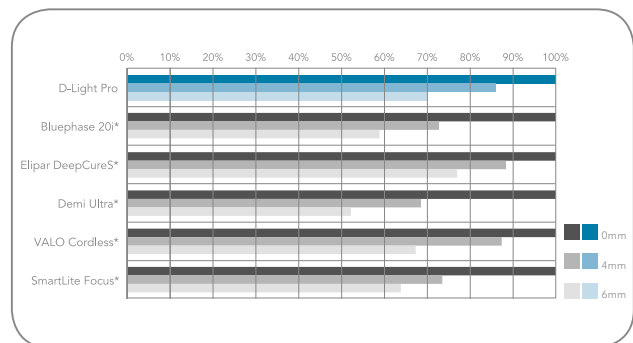
D-Light Pro High Power (HP)- ja Low Power (LP)-asetuksissa on käytössä kaksi erilaista LED-valoa – sininen ja violetti – ja niiden huippuarvot ovat alueella 460–465 nm (kamforikinihuippu) ja alueella 400–405 nm (PPD/TPO-huiput). Kahden aallonpituuden ansiosta D-Light Pro polymerisoi tehokkaasti kaiken tyyppisiä materiaaleja, huolimatta siitä, mitä fotoinitiaattoria on käytetty.

Detection-asetus (DT) perustuu pelkkään violettiin LED-valoon, ja sen spektrissä on siksi vain yksi huippu. Tarkoituksena ei ole kovettaa materiaaleja, vaan auttaa visualisoimaan bakteerikertymiä ja fluoresoivia materiaaleja.

Tehokasta valokovetusta etäisyydestä riippumatta



Valon säteen yhtenäisyys D-Light Pro -valokovettimessa ja kilpailijoiden tuotteissa



Jäljellä oleva valon määrä D-Light Pro -valokovettimella ja kilpailijoiden tuotteilla eri etäisyyksillä

Joissakin kliinisissä tilanteissa, erityisesti taka-alueella, valokovetinta ei ole mahdollista asettaa optimaaliselle etäisyydelle polymerisoitavaan materiaaliin nähden.

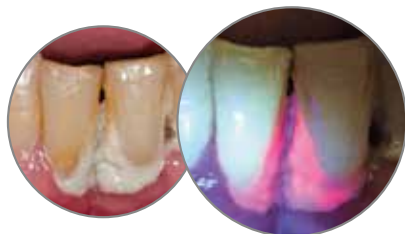
Hyvin kohdistettu säde on tärkeä parametri, sillä sen avulla voidaan varmistaa, että suurin osa energiasta kohdistuu tarkasti kohti kovetettavaa kohtaa. Valon säteen vähäinen hajaantuminen takaa, että valon määrä on materiaalin pinnalla riittävä ja polymerisaatio tehokasta, vaikka valoa ei pidettäisikään optimaalisella etäisyydellä.

Lähde: Sisäinen tutkimus- ja tuotekehitysdata saatavilla pyynnöstä.

* Bluephase, Elipar, Demi, VALO ja SmartLite eivät ole GC:n tavaramerkkejä.

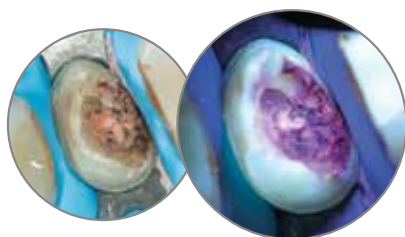
Näe myös näkymätön

Bakteerien läsnäolon voi paljastaa helposti violetin valon avulla, sillä alueet, joilla bakteereja esiintyy, fluoresoivat violetissa valossa punaisina, kun taas terveet hammasrakenteet fluoresoivat vihreää. Siksi D-Light Pro -valokovettimen Detection-asetus auttaa visualisoimaan plakin ja infektoiduneen dentiinin sekä arvioimaan saumavuotokohtia ja bakteerien esiintymistä fissuuroissa. Lisäksi se auttaa erottamaan hammasrakenteet ja fluoresoivat täyteainemateriaalit tarkasti toisistaan, ja sillä tavoin valitsemaan mahdollisimman kudosta säästävän lähestymistavan.



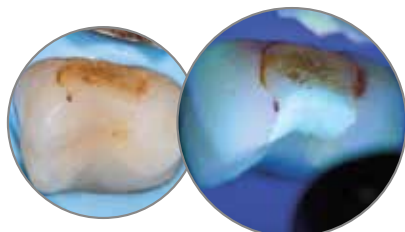
Plakin visualisoiminen

Violetti valo paljastaa aktiivisen plakin läsnäolon hampaiden pinnalla ja auttaa tunnistamaan riskialueet helposti.



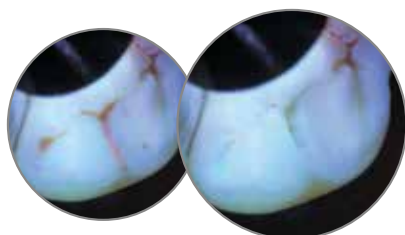
Infektoiduneen hampaan visualisointi

Paljas, infektoidunut dentiini (preparoiduilla alueilla ja avoimissa kaviteeteissa) fluoresoi punaisena violetissa valossa. Silloin Detection-asetuksen käyttäminen mahdollistaa kaviteettien preparoimisen tavalla, jossa dentiiniin kajotaan mahdollisimman vähän ja siitä poistetaan vain riskialtis alue.



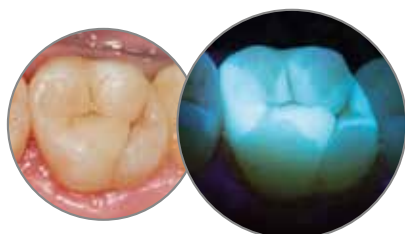
Saumavuotojen visualisointi

D-Light Pro -valokovettimen Detection-asetus on myös mainio väline vanhojen täytteiden saumojen tarkasteluun. Sen avulla on helpompi arvioida, ovatko saumatiiviydet edelleen tyydyttävät, ja erottaa värjäytymät ja saumavuodot toisistaan, sillä vain bakteerien aiheuttamat vauriot näkyvät violetissa valossa punaisina.



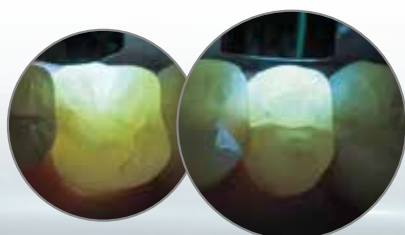
Bakteerien esiintyminen fissuuroissa

Kun fissuuroita pinnoitetaan, on tärkeää varmistaa, että fissuuraan ei jää bakteereita ennen pinnoitteen laitoa. Violetti valo on loistava keino tarkistaa, että puhdistusvaihe on ollut perusteellinen.



Täytteiden ja sementtiylimäärien visualisointi

Monilla yhdistelmämuoveilla on hyperfluoresoiva ominaisuus, kun ne altistetaan violetille valolle. Sen ansiosta ne on helppo erottaa luonnollisista hammasrakenteista. Detection-asetuksen käyttäminen auttaa pitämään hampaan pinnan koskemattomana poistettaessa vanhoja täytteitä tai ylimääräistä sementtiä, esimerkiksi oikomisbraketin poistamisen jälkeen.



Halkeaman syvyyden arvioiminen

Detection-asetuksen käyttäminen läpivalaisutekniikalla (valo kohdistetaan hammasrakenteen läpi bukkaali- tai palatinaalisuunnasta) on erinomainen väline hampaassa olevien halkeamien syvyyden arvioimiseen. Jos valo pääsee kokonaan läpi (vasemmalla), halkeamat eivät ole kovin syviä; mutta jos valo pysähtyy halkeaman tasolle (oikealla), halkeama on mahdollisesti syvä ja on tarpeen tutkia tilannetta tarkemmin.



Usko tai älä: D-Light Pro on yhtä pieni ja kevyt kuin mikä tahansa instrumentti!



Kynämäinen ote



Ulottuu suun sisällä hienosti myös taka-alueelle

Koska laite painaa kaikkiaan vain noin 90 g ja sen käsikappale on hyvin ohut ja kynämäinen, D-Light Pro -valokovettimen käsitteleminen on verrattoman helppoa – se tuntuu samalta ja sitä voi käyttää aivan kuin mitä tahansa käsi-instrumenttia. Koska D-Light Pro ulottuu suun sisällä hienosti taka-alueelle ja se on helppo suunnata etualueelle, D-Light Pro on erittäin mukava niin potilaalle kuin lääkärillekin.

Lataa akut silmänräpäyksessä!

D-Light Pro -valokovettimesta ei ikinä lopu virta! Pakkauksessa on mukana kaksi akkua, ja akun vaihtaminen hoituu helposti muutamassa sekunnissa milloin tahansa. Tyylikäs latausasema pystyy lataamaan molempia akkuja yhtä aikaa, kun valo ei ole käytössä. Integroitu valotusmittari auttaa varmistamaan, että teho on riittävän korkea tehokkaaseen kovettamiseen.



Akku on helppo irrottaa ja kiinnittää

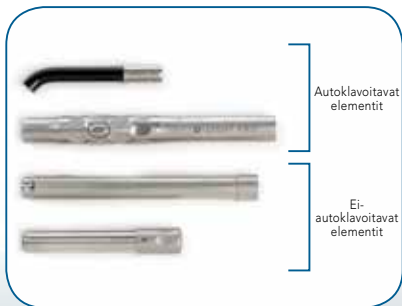


Latausaseman avulla voi ladata kahta akkua yhtä aikaa

D-Light Pro -valokovettimessa on muitakin etuja...



Elektroniikkayksikön ja akun irrottaminen ennen autoklavointia



Autoklavoitavat elementit

Ei-autoklavoitavat elementit

D-Light Pro -valokovettimella on vielä yksi ainutlaatuinen ominaisuus: se on ensimmäinen valokovetin, joka voidaan kokonaan autoklavoida, kun elektroniset komponentit on irrotettu käsikappaleesta, mikä takaa optimaalisen hygieeniset olosuhteet kaikissa tilanteissa.

D-Light Pro GC:ltä

Näe asiat uudessa valossa



D-Light Pro

D-Light Pro	
901412	D-Light Pro Kit Sisältää: D-Light Pro käsikappale ja elektroniikkamoduuli, valon johdin 8 mm, akut (x2), latausasema, virtalähde, EU/UK -adapterit, kova silmäsuojus, pehmeät silmäsuojukset (x3)
901413	D-Light Pro käsikappale
890378	D-Light Duo/Pro valon johdin 8 mm
901414	D-Light Pro akku
901415	D-Light Pro latausasema
901416	D-Light Pro virtalähde ja EU/UK -adapterit
901417	D-Light Pro kova silmäsuojus
890380	D-Light Duo/Pro pehmeät silmäsuojukset (x10)

GC EUROPE N.V.

Head Office
Researchpark
Haasrode-Leuven 1240
Interleuvenlaan 33
B-3001 Leuven
Tel. +32.16.74.10.00
Fax. +32.16.40.48.32
info@gceurope.com
http://www.gceurope.com

GC NORDIC AB

Finnish Branch
info@finland.gceurope.com
http://finland.gceurope.com

